

č.j.: HO/389/25/Val
vyřizuje: Jaroslava Valešová
tel.: 376 347 231
jvalesova@mukt.cz
datum: 12.03.2025

VEŘEJNÁ VYHLÁŠKA
Opatření obecné povahy
stanovení přechodné úpravy provozu na pozemní komunikaci

Městský úřad v Klatovech, jako věcně a místně příslušný správní orgán podle ustan. § 124 odst. 6 zákona č. 361/2000 Sb., o provozu na pozemních komunikacích a o změnách některých zákonů (zákon č. 361/2000 Sb.), ve znění pozdějších předpisů, na základě návrhu podaného dne 14.02.2025 ze strany žadatele obchodní firmy GASSPO spol. s r.o., se sídlem Domažlická 210, 339 01 Klatovy 3, IČ: 453 48 774 po předchozím projednání s dotčeným orgánem – Krajským ředitelstvím Plzeňského kraje, Územní odbor Klatovy, Dopravní inspektorát Klatovy ze dne 11.03.2025, č.j. KRPP-23752-2/ČJ-2025-030406 podle ustan. § 77 odst. 1 písm. c) zákona č. 361/2000 Sb.

s t a n o v u j e

přechodnou úpravu provozu na místní komunikaci v ul. **Budovcova v Klatovech v době od 17.03.2025 do 19.03.2025 k označení pracovního místa z důvodu provádění stavebních prací v souvislosti s realizací akce „KLATOVY – Nádražní ul., parc. číslo 1435/19 NTL přípojka plynu“ v rozsahu dle předložené projektové dokumentace** spočívající v osazení dopravního značení Z2 (Zábrana pro označení uzavírky), B28 (Zákaz zastavení), E13 (TEXT: PLATÍ OD... DO., MIMO VOZIDEL STAVBY), A15 (Práce na silnici), Z4a (Směrovací deska se šikmým pruhu se sklonem vlevo), C4b (Příkázaný směr objíždění vlevo) v rozsahu dle předložené situace.

Podmínky pro provedení přechodné úpravy provozu:

1. Stanovené dopravní značení s vyznačením přechodné úpravy provozu na pozemních komunikacích: viz situace – které tvoří nedílnou součást tohoto opatření za použití uvedených dopravních značek.
2. Dopravní značení bude osazeno na začátku úseku platnosti v souladu s příslušnými ustanoveními zákona č. 361/2000 Sb., v návaznosti na vyhlášku č. 294/2015 Sb., kterou se provádějí pravidla provozu na pozemních komunikacích, na související předpisy a na platné ČSN.
3. Svislá přenosná dopravní značka bude v retroreflexním provedení a při jejím umístění budou splněny požadavky ČSN 01 8020 „Dopravní značky na pozemních komunikacích“ a požadavky technických podmínek TP 65 „Zásady pro dopravní značení na pozemních komunikacích“ a TP 66 „Zásady pro označování pracovních míst na pozemních komunikacích.“

Odůvodnění

Dne 14.02.2025 podal žadatel právnická osoba GASSPO spol. s r.o., se sídlem Domažlická 210, 339 01 Klatovy 3, IČ: 453 48 774 zdejšímu správnímu orgánu návrh na stanovení přechodné úpravy provozu na místní komunikaci v ul. **Budovcova v Klatovech v době od 17.03.2025 do 19.03.2025 k označení pracovního místa z důvodu provádění stavebních prací v souvislosti s realizací akce „KLATOVY – Nádražní ul., parc. číslo 1435/19 NTL přípojka plynu“ .**

V návrhu byl uveden konkrétní důvod, proč by měl být provoz navrhovaným způsobem omezen dle schémat dopravně inženýrského opatření, které jsou součástí žádosti. Na podkladě žádosti a souhlasného stanoviska Policie ČR, Krajské ředitelství policie Plzeňského kraje, územní odbor Klatovy, Dopravní inspektorát Klatovy dospěl zdejší správní orgán k závěru, že vydá toto opatření obecné povahy, kterým bude stanovena výše uvedená přechodná úprava provozu. Správní orgán vydal stanovení přechodné úpravy provozu dle ustan. § 77 odst. 1 písm. c) zákona č. 361/2000 Sb. jako opatření obecné povahy postupem dle části šesté zákona č. 500/2004 Sb., správního řádu, ve znění pozdějších předpisů (dále jen „zákon č. 500/2004 Sb.“).

Poučení

Podle ustan. § 173 odst. 2 zákona č. 500/2004 Sb. proti opatření obecné povahy nelze podat opravný prostředek. Podle § odst. 2 zákona č. 500/2004 Sb. lze soulad opatření obecné povahy posoudit v přezkumném řízení. Usnesení o zahájení přezkumného řízení lze vydat do 1 roku od účinnosti opatření. Účinky rozhodnutí v přezkumném řízení nastávají ode dne jeho právní moci.

Opatření obecné povahy nabývá účinnosti pátým dnem po dni vyvěšení této veřejné vyhlášky.

Toto opatření obecné povahy musí být zveřejněno na úřední desce nejméně po dobu 15 dnů.

Mgr. Michael Nový
Vedoucí odboru

Vyvěšeno dne:

Sejmuto dne

Obdrží

- GASSPO spol. s r.o., se sídlem Domažlická 210, 339 01 Klatovy 3
- Krajské ředitelství policie Plzeňského kraje, Územní odbor Klatovy, Dopravní inspektorát, nábřeží Kpt. Nálepky 412, 339 01 Klatovy

POLICIE ČESKÉ REPUBLIKY
Krajské ředitelství policie Plzeňského kraje
Územní odbor Klatovy
Dopravní inspektorát Klatovy
Nábřeží kpt. Nálepky 412, 339 01 Klatovy

Č. j. KRPP-23752-3/ČJ-2025-030406

Klatovy 11. března 2025
Počet stran: 2
návrh DIO

Městský úřad Klatovy
Hospodářský odbor
náměstí Míru 62
339 01 Klatovy

GASSPO, spol. s r.o.
Domažlická 210
339 01 Klatovy

KLATOVY - Nádražní ul. par. číslo 1435/19, NTL přípojka plynu - stanovisko k návrhu dopravně inženýrského opatření
K č. j. HO/228/25/Val

Policie České republiky, krajské ředitelství policie Plzeňského kraje, dopravní inspektorát Klatovy v souladu s ust. § 77 zákona č. 361/2000 Sb., o provozu pozemních komunikací ve znění pozdějších předpisů,

SOUHLASÍ

s předloženým návrhem přechodné úpravy provozu pro realizaci stavby *KLATOVY - Nádražní ul. par. číslo 1435/19, NTL přípojka plynu.*

Předmětem předložené dokumentace je návrh přechodné úpravy provozu k zajištění bezpečnosti silničního provozu v době provádění pokládky NTL plynové přípojky v prostoru místní komunikace v ul. Budovcova v Klatovech. Předmětná stavba bude realizována za částečné uzavírky místní komunikace. V případě, že si situace v místě prací z hlediska bezpečnosti a plynulosti provozu vyžádá zastavování vozidel (nepřehlednost úseku v důsledku couvání stavebních mechanismů do stavenišť apod.), použije zhotovitel náležitě poučené a předepsaným způsobem vybavené zaměstnance ve smyslu § 79 odst. 1 písm. i) zákona č. 361/2000 Sb., o provozu na pozemních komunikacích. Do doby finální opravy povrchu po výkopových pracích musí být místo z obou směrů označeno dopravní značkou A 7a (Nerovnost vozovky).

Policie České republiky, jakožto dotčený orgán vydávající stanovisko, s předloženým návrhem souhlasí, neboť odpovídá obecným požadavkům na bezpečnost a plynulost provozu na pozemních komunikacích.

Policie České republiky zároveň ve smyslu ust. § 25 odst. 6 písm. c) bodu 2, 3 zákona č. 13/1997 Sb., o pozemních komunikacích souhlasí s povolením zvláštního užívání předmětné pozemní komunikace příslušným silničním správním úřadem.

Zpracoval:
por. Bc. Vladimír Kříž
tel. 974 334 254

npor. Mgr. Tomáš Šafařík
vedoucí oddělení

DOPRAVNÍ ŘEŠENÍ

Název stavby: „KLATOVY – Nádražní ul. Par. číslo 1435/19, NTL přípojka plynu“

Investor: DAPE servis s.r.o., Čapkova 143, 339 01 Klatovy

Popis stavby

Stavba se nachází na území města Klatovy v ul. Budovcova naproti č.p. 833. V této lokalitě bude provedena výstavba nové NTL přípojky plynu. Stavba bude provedena otevřeným výkopem, překopem ul. Budovcova (přechodné dopravní značení viz. situace).

Dopravní řešení

Trasa NTL přípojky plynu je vedena v komunikaci ul. Budovcova. V průběhu prací dojde k částečné uzavírce komunikace ul. Budovcova. Dále k omezení dopravy nedojde a bude zachována možnost průjezdu sanitních, požárních, policejních, zásobovacích vozidel a vozidel pro svoz domovního odpadu.

Dopravní značení bude provedeno dle TP 66 (třetí vydání z roku 2015) „Zásady pro označování pracovních míst na pozemních komunikacích“ a TP 65 (z roku 2013). Ve vzdálenosti 50 m od hranice staveniště bude umístěna značka A 15.

Výkopy budou opatřeny zábranami dle schématu a B/2. Výkop bude po celé délce opatřen zábranami, v noci červeným výstražným světlem.

V případě, že si situace na dotčeném úseku pozemní komunikace z hlediska bezpečnosti a plynulosti provozu vyžádá zastavování vozidel, použije zhotovitel vždy náležitě poučené a předepsaným způsobem vybavené zaměstnance ve smyslu § 79 odstavec 1, (písmeno i) zákona č. 361/2000 Sb. o provozu na pozemních komunikacích.

Dodavatel stavby zajistí před zahájením zemních prací povolení zvláštního užívání komunikace, požádá o stanovení přechodné úpravy na pozemní komunikaci. Dále požádá příslušný dopravní inspektorát o povolení k osazení značek dopravního řešení s určením odpovědné osoby, která bude za dodržení správného umístění značek odpovídat.

Přechodná úprava bude instalována po dobu nezbytně nutnou pro stanovený účel a ihned po ukončení akce bude odstraněna. Místní úprava provozu, která bude v rozporu s přechodnou úpravou, bude zakryta.

Bude užito dopravních značek a zařízení v souladu s vyhláškou č. 294/2015 Sb., kterou se provádí pravidla provozu na pozemních komunikacích, v reflexním provedení v základní velikosti v provedení dle ČSN EN 128889-1.

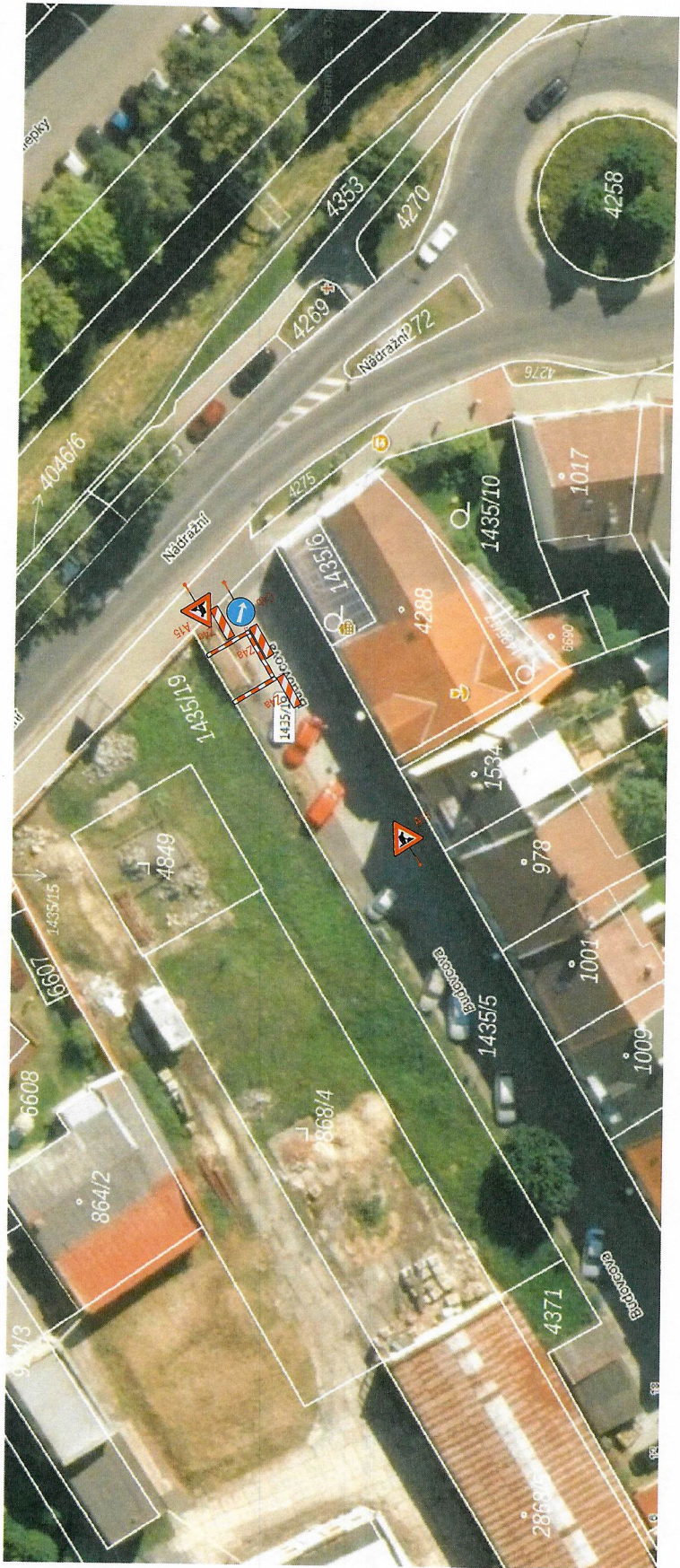
Dopravní značky a zařízení budou zajištěny proti posunutí, otočení nebo pádu, ke kterému by mohlo dojít vlivem provozu nebo povětrnostních podmínek. Bude prováděna pravidelná kontrola dopravního značení a v případě ztráty, odcizení, popřípadě poškození bude nahrazeno novým. Během stavby bude zajištěn přístup k okolním nemovitostem. V rámci stavebních prací nesmí docházet k znečištění pozemních komunikací.

Termín započetí stavebních prací a umístění přechodného dopravního značení musí být koordinován s případnými dalšími akcemi, při kterých dojde k omezení provozu, popřípadě značení objízdnych tras v dotčeném úseku.

Pokud to bude dopravní situace vyžadovat, může příslušný DI PČR vydat další podmínky k zajištění bezpečnosti a plynulosti provozu na pozemních komunikacích.



G A S S P O, spol. s r.o.			
IČO: 45348774 *Domažlická 210, 339 01 Klatovy*tel., fax: 376 315 767*e-mail.: benak@gasspo.cz			
Zodp. projektant B E Ň Á K	Projektant B E Ň Á K	Kreslil B E Ň Á K e-mail.: benak@gasspo.cz	Číslo zakázky 24003/2025
Investor DAPE servis s.r.o., Čapkova 143, 339 01 Klatovy			Datum
KLATOVY – Nádražní ul. parc č. 1435/ 19 NTL přípojka plynu			Účel DRS Měřítko
DOPRAVNĚ INŽENÝRSKÉ OPATŘENÍ			Číslo výkresu DIO



GASSPO, spol. s r.o.			
IČO: 45348774 *Domažlická 210, 339 01 Klatovy* tel., fax: 376 315 767 *e-mail: benak@gasspo.cz			
Zodp. projektant B E N Á K	Projektant B E N Á K	Kreslil B E N Á K	Číslo zakázky 24003/2025
Investor DAPE servis s.r.o., Čapkova 143, 339 01 Klatovy		e-mail: benak@gasspo.cz	Datum
KLATOVY – Nádražní ul. parc. č. 1435/19 NTL přípojka plynu			Účel DRS
DOPRAVNĚ INŽENÝRSKÉ OPATŘENÍ			Měřítko DIO/1